

Corbanese Impianti

L'azienda



Dal 1961 lavoriamo per far crescere la nostra struttura e poter soddisfare le molte richieste differenti che giungono dal mercato. Solo grazie all'esperienza maturata negli anni e a una organizzazione del lavoro certificata è possibile affrontare qualsiasi progetto idrotermico sanitario voi desiderate.

Abbiamo sempre pensato che la preparazione e la competenza professionale fossero fattori importanti e, visti i risultati ottenuti, continuiamo a pensarlo. Trecentocinquanta clienti e due certificazioni importanti che possono testimoniare l'affidabilità di un'azienda capace.

Gli impianti

In questi anni di attività, ci siamo occupati sia di impianti industriali che di impianti domestici. Nel nostro lavoro rimane ancora oggi importantissimo creare un metodo di gestione che funzioni a prescindere dalle dimensioni,

che riesca a rispondere ad ogni problematica nel modo migliore. Grazie alla formazione del personale e all'esperienza coltivata, riusciamo a dare a tutti i nostri clienti la risposta più veloce. E giusta.

- Impianti idrici
- Impianti elettrici
- Impianti di riscaldamento
- Impianti di condizionamento
- Impianti di trasporto gas
- Impianti di trasporto vapore
- Impianti di trasporto liquidi alimentari
- Impianti di irrigazione
- Impianti stradali
- Impianti navali
- Arredobagno
- Rilascio libretti impianto caldaie e condizionatori
- Analisi combustione
- Manutenzione caldaie



Assistenza

Gestire impianti domestici di scala ridotta così come grandi e complessi sistemi industriali: la qualità del servizio offerto non è questione di dimensioni, ma di prontezza nella risposta a qualsiasi problematica.

- Progettazione
- Manutenzione
- Telegestione



Le realizzazioni

Opere industriali

CMA Macchine Caffè	Susegana [TV]
Concessionaria Carraro Mercedes	[varie sedi]
Alpina S.p.A.	Conegliano [TV]
Supermerato Bingo	Spresiano [TV]
Supermercato Winner	[varie sedi]
Supermercati SuperW	
Meta center / Sorelle Ramonda	Fontanafredda [PN]
FAR	Cimadolmo [TV]
Modular	San Vendemiano [TV]
Stabilimento Industriale	Croazia
AMP	Colle Umberto [TV]
Fadalti	Oderzo [TV]
Gruppo Cimolai	Pordenone
Cuboxal	Silea [TV]
Grissini Roberto	Susegana [TV]
Margherita S.r.l.	Fregona [TV]
Replay	Paris [France]
PET Engineering	S. Vendemiano [TV]
Delta	Spresiano [TV]
Cimolai	[varie sedi]
Energica	
Gory Cucine	Fontanafredda [PN]
Frezza	Vidor [TV]
Telebit	Preganziol [TV]
Lanificio Paoletti	Follina [TV]
Beton Costruzioni	Santa Giustina [BL]

Opere residenziali

Corte delle Rose	Conegliano [TV]
Residenza Galasia	Conegliano [TV]
Borgo Ronche	Fontanafredda [PN]
Green Houses	Jesolo [VE]
Eco Palace Mare	Bibione [VE]
Condominio Olimpia	Mestre [VE]
Residenza via Benini	Conegliano [TV]
Piazza Grande	Conegliano [TV]
Residenza Tre Grazie	Conegliano [TV]
Borgo del Gelso	Santa Lucia [TV]
Borgo Nuovo	Spresiano [TV]
Residence Piazza Barche	Mestre [VE]
Vela Bianca	Lignano [UD]
Asilo NAVFAC (Aviano Air Base)	Aviano [PN]

Opere storiche

Palazzo Montalban Nuovo	Conegliano [TV]
Palazzo Fanno Vital	Conegliano [TV]
Residenza Porta S. Polo	Conegliano [TV]
Casa dei Cavalieri del Podestà	Conegliano [TV]
Palazzo Bidasio Zoppas	Conegliano [TV]
Villa Soldi	Conegliano [TV]

Opere stradali

Acegas	Trieste
--------	---------

Opere elettriche

Gruppo Cimolai - Stabilimento	Polcenigo [PN]
Gruppo Cimolai - Stabilimento	Roveredo [PN]
Gruppo Cimolai - Stabilimento	S. Giorgio di Nogaro [PN]
Gruppo Cimolai - Stabilimento	Monfalcone [GO]
Gruppo Cimolai - Uffici	Azzano Decimo [PN]

Opere alberghiere

Albergo Astoria	Susegana [TV]
Albergo Betulle	Conegliano [TV]
Canevon	Conegliano [TV]
Hotel Ca' del Poggio	S. Pietro di Feletto [TV]
Hotel Teodoro	Olbia

Opere turistiche

Centro vacanze "Prà delle torri"	Caorle [VE]
Camping Village "Garden Paradiso"	Cavallino Treporti [VE]
Camping "Waikiki"	Jesolo [VE]
Camping "Malibu Beach"	Jesolo [VE]

Opere navali

Fincantieri	Marghera [VE]
Silver Wind	
Disney Cruise	
Cantieri navali	Setubal - Lisbon [Portugal]

Le realizzazioni: opere industriali

L'installazione dei sistemi industriali deve considerare oltre alla qualità del prodotto e il dimensionamento dell'impianto, anche la sua prestazione in termini di apporto al flusso produttivo.

Corbanese Impianti gestisce impianti di sistemi anche complessi garantendo la qualità del servizio offerto, affinché il suo lavoro contribuisca ad accrescere la produttività industriale.



CMA S.p.A.

Committente
CMA S.p.A.

Tipologia lavoro

- riscaldamento termostrisce capannone 19.000 m2
- riscaldamento e raffrescamento uffici 5.000 m2
- impianto antincendio

Luogo

Via Condotti Bardini, Susegana [TV]

Anno del lavoro
2007



MODULAR S.p.A.

Committente
MODULAR S.p.A.

Tipologia lavoro
- riscaldamento, raffrescamento uffici
e capannone
- impianto antincendio

Luogo
Via Palù, San Vendemiano [TV]

Anno del lavoro
1996 - 1997



Concessionaria Mercedes Carraro

Committente
Carraro S.p.A.

Tipologia lavoro
- impianti di riscaldamento e
raffrescamento
- impianto antincendio

Luogo
Via Conegliano, Susegana [TV]

Anno del lavoro
1995



Le realizzazioni: opere industriali



Supermercato Bingo

Committente
Preadium Trade S.r.l.

Tipologia lavoro
- impianti di riscaldamento e
raffrescamento
- impianto antincendio

Luogo
Via Antelao, Spresiano [TV]

Anno del lavoro
2007



Meta Center Sorelle Ramonda

Committente

Costruzioni Barbisan Renato & C. S.n.c.

Tipologia lavoro

- impianti di riscaldamento e raffrescamento
- impianto antincendio

Luogo

S. S. Pontebbana, Fontanafredda [PN]

Anno del lavoro

2007



Le realizzazioni: opere industriali



Cimolai S.p.A.

Committente
Cimolai S.p.A.

Tipologia lavoro
- impianti aria compressa
- paratoie Canale Panama

Luogo
S. Giorgio di Nogaro [UD]
e altre sedi

Anno del lavoro
2013





Le realizzazioni: opere industriali



Cantina Santa Margherita

Committente
Cantina Santa Margherita

Tipologia lavoro
- trattamento area barricata

Luogo
Portogruaro [VE]

Anno del lavoro
2009



Cantina 2Castelli

Committente
Cantina 3 Castelli

Tipologia lavoro
- impianti cantina
- impianti di riscaldamento e
raffrescamento

Luogo
Susegana [TV]

Anno del lavoro
2013

Casagrande Dario

Committente
Casagrande Dario

Tipologia lavoro
- impianto antincendio

Luogo
Cordignano [TV]

Anno del lavoro
2009



Le realizzazioni: opere industriali



Cuboxal

Committente
Pro Gest Group

Tipologia lavoro
- impianti riscaldamento

Luogo
Via Cendon 20, Silea [TV]

Anno del lavoro
2013



Replay

Committente
Replay

Tipologia lavoro
- impianti di riscaldamento e
raffrescamento

Luogo
Paris

Anno del lavoro
2013



Le realizzazioni: opere industriali



FAR S.p.A.

Committente
FAR S.p.A.

Tipologia lavoro
- impianti di riscaldamento e
raffrescamento palazzina uffici
- impianto di riscaldamento a pavimento
capannone

Luogo
Via della Camera, Cimadolmo [TV]

Anno del lavoro
2007



Margherita

Committente
Margherita S.r.l.

Tipologia lavoro
- impianto industriale - alimentare

Luogo
Fregona [TV]

Anno del lavoro
2015



Le realizzazioni: opere industriali



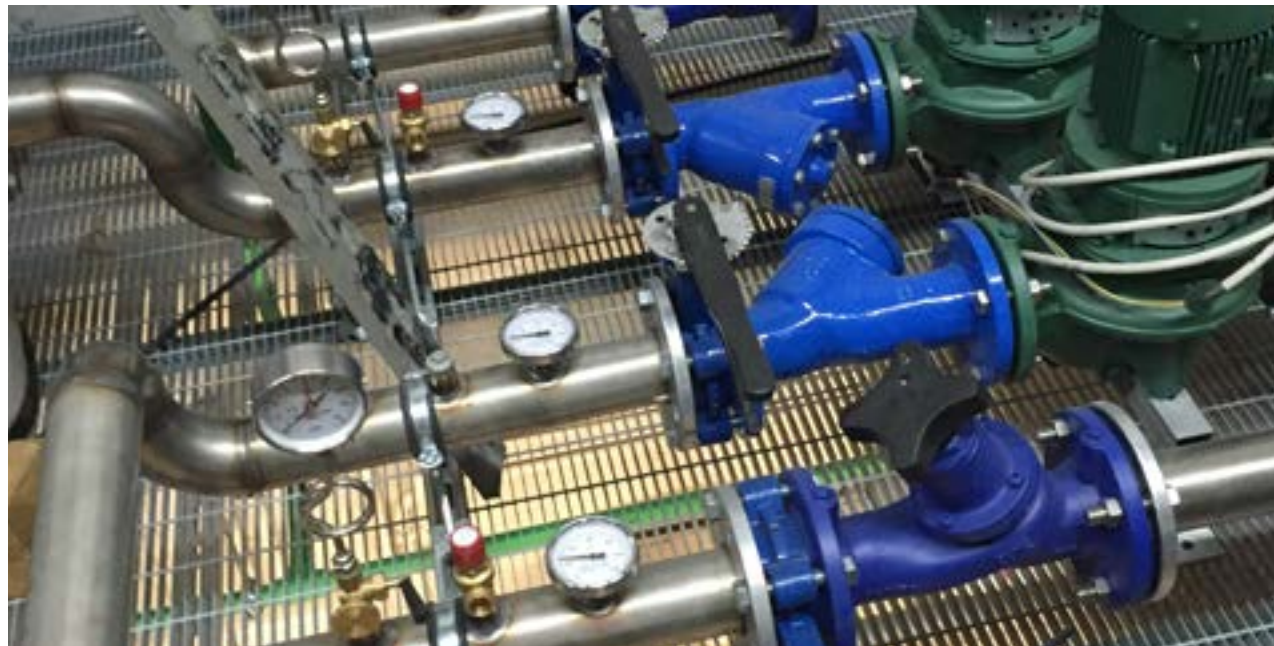
PET Engineering

Committente
P.E.T. Engineering S.r.l

Tipologia lavoro
- impianti tecnologico-industriali

Luogo
Via Celtica 26/28, San Vendemiano [TV]

Anno del lavoro
2015 - 2016





Le realizzazioni: opere industriali



Grissini Roberto

Committente
Roberto Alimentare S.r.l.

Tipologia lavoro
- impianti trattamento aria

Luogo
Via dei colli 145, Susegana [TV]

Anno del lavoro
2014



Alpipress

Committente
Alpipress S.r.l.

Tipologia lavoro
- realizzazione circuiti raffreddamento

Luogo
Via 1° Maggio 36, Fontanelle [TV]

Anno del lavoro
2015



Le realizzazioni: opere industriali



Winner

Committente
Winner S.r.l.

Tipologia lavoro
- impianti supermercato

Luogo
Portogruaro [VE]

Anno del lavoro
2016



Le realizzazioni: opere stradali

Le opere di Corbanese Impianti non si restringono all'ambito architettonico, ma si espandono anche alle opere stradali dove un oc-

chio particolare va posto alla sicurezza e all'efficienza degli impianti per assicurare piena funzionalità e assenza di sprechi.

Acegas

Committente
Acegas Trieste

Tipologia lavoro
- rinnovo condotte gas
- rinnovo condotte acqua

Luogo
Trieste

Anno del lavoro
2012 - 2013



Le realizzazioni: opere residenziali

Il lavoro di Corbanese Impianti nel settore residenziale è al tempo stesso riscontro e conferma delle ricerche nel campo dell'efficienza, del risparmio energetico e dell'ergonomia.

Qui infatti si applicano nuove soluzioni impiantistiche a basso consumo, così come d'altra parte vengono diffusi gli standard di qualità, resa e potenza raggiunti nelle applicazioni del settore industriale.

Corte delle Rose

Committente
Ferco S.p.A.

Tipologia lavoro
- impianti residenziali

Luogo
Conegliano [TV]

Anno del lavoro
1991 - 1998





Residenza Galasia

Committente
Edilco S.p.A.

Tipologia lavoro
- impianti residenziali

Luogo
Via Colombo, Conegliano [TV]

Anno del lavoro
2006 - 2007



Le realizzazioni: opere residenziali

Borgo Ronche

Committente
Alpea S.a.s.

Tipologia lavoro
- impianti residenziali

Luogo
Via Pellico, Fontanafredda [PN]

Anno del lavoro
Dal 2005 al 2008



Ecopalace Mare Mare

Committente
Armellin Costruzioni S.p.A.

Tipologia lavoro
- impianti residenziali

Luogo
Via Orione, Bibione [VE]

Anno del lavoro
2007 - 2008





Residence via Benini

Committente

Ferco S.p.A.

Tipologia lavoro

- impianti residenziali

Luogo

Via Benini, Conegliano [TV]

Anno del lavoro

1996 - 1997

Le realizzazioni: opere residenziali

Residence Piazza Grande

Committente
Armellin Costruzioni S.p.A.

Tipologia lavoro
- impianti residenziali

Luogo
Via Lazzarini, Conegliano [TV]

Anno del lavoro
Dal 2004 al 2008





Palazzo Bidasio

Committente
Dottor Group

Tipologia lavoro
- impianti di riscaldamento e
raffrescamento
- impianto sprinkler

Luogo
Conegliano [TV]

Anno del lavoro
2011



Le realizzazioni: opere residenziali

Vela Bianca

Committente
Vela Bianca

Tipologia lavoro
- impianti di riscaldamento e
raffrescamento
- impianto solare

Luogo
Lignano [UD]

Anno del lavoro
2012



NAVFAC

Committente
Aviano Air Base

Tipologia lavoro
- impianti riscaldamento e
raffrescamento asilo

Luogo
Aviano [PN]

Anno del lavoro
2014



Le realizzazioni: opere storiche

Il restauro e la rivalorizzazione degli edifici storici è un'operazione che richiede delicatezza e uno studio significativo dei vincoli da considerare.

Corbanese Impianti si avvale di artigiani e professionisti con le

competenze necessarie a rendere funzionali e non invasivi i nuovi impianti, quando questi vengono applicati a strutture con una lunga storia alle spalle.

Palazzo Montalban Nuovo

Committente
Abita S.r.l.

Tipologia lavoro
- recupero impianti palazzo storico

Luogo
Conegliano [TV]

Anno del lavoro
2005b



Palazzo Fanno Vital

Committente
Edilco S.p.A.

Tipologia lavoro
- impianti civili idrico, termo, sanitari

Luogo
Conegliano [TV]

Anno del lavoro
2004 - 2005





Residenza Porta S. Polo

Committente
Edilcasa S.r.l.

Tipologia lavoro
- impianti civili idrico, termo, sanitari

Luogo
Via XX Settembre, Conegliano [TV]

Anno del lavoro
Dal 2000 al 2002



Casa dei Cavalieri del Podestà

Committente
Italscambi Carni d'Europa

Tipologia lavoro
- impianti civili idrico, termo, sanitari

Luogo
Via XX Settembre, Conegliano [TV]

Anno del lavoro
2007 - 2008

Le realizzazioni: opere alberghiere

L'installazione e la gestione degli impianti nel settore alberghiero richiedono un'attenzione particolare all'efficienza dell'impianto e al dettaglio funzionale, oltre che estetico.

Corbanese Impianti ha maturato negli anni una competenza particolare che le permette di essere sempre all'altezza delle aspettative, qualunque esse siano. E i suoi lavori sono lì a testimoniare.

Hotel Astoria

Committente

Astoria di Dal Tio Nello & C

Tipologia lavoro

- impianti di riscaldamento e raffrescamento
- impianto antincendio

Luogo

Via Vigna, Susegana [TV]

Anno del lavoro

2001





Albergo Relais Le Betulle

Committente
Veneto M&A S.r.l.

Tipologia lavoro
- impianti di riscaldamento e
raffrescamento
- impianto antincendio

Luogo
Via Costa Alta, Conegliano [TV]

Anno del lavoro
2000



Le realizzazioni: opere alberghiere

Hotel S. Teodoro

Committente
Hotel San Teodoro

Tipologia lavoro
- impianti di riscaldamento e
raffrescamento

Luogo
Olbia [SS]

Anno del lavoro
2013





Hotel Relais Ca' Del Poggio

Committente
Ristorante Relais Ca' Del Poggio

Tipologia lavoro
- impianti di riscaldamento e
raffrescamento
- impianto antincendio

Luogo
Via dei Pascoli, San Pietro di Feletto [TV]

Anno del lavoro
2012



Le realizzazioni: opere turistiche

L'esperienza globale nell'impiantistica di Corbanese Impianti ha permesso all'azienda di espandere le proprie applicazioni al campo turistico: diversi i villaggi turistici sulla costa adriatica firmati dalla

competenza, funzionalità ed esperienza della ditta. Diversità di applicazione, dalla piscina alla palazzina, ha confermato la versatilità della Corbanese Impianti.

Centro Vacanze Prà delle Torri

Committente
Centro Vacanze Pra' delle Torri

Tipologia lavoro
- riqualificazione impianti

Luogo
Caorle [VE]

Anno del lavoro
2015 - 2016





Camping Garden Paradiso

Committente
Camping Garden Paradiso S.r.l.

Tipologia lavoro
- strutture turistiche
- impiantistica di servizio

Luogo
Cavallino Treporti [VE]

Anno del lavoro
2015 - 2016



Le realizzazioni: opere turistiche

Camping Waikiki

Committente
Camping Waikiki

Tipologia lavoro
- realizzazione nuovi bagni
- realizzazione nuove C.T.

Luogo
Jesolo [VE]

Anno del lavoro
2015 - 2016





Malibù Beach Camping Village

Committente
Malibù Beach Camping Village

Tipologia lavoro
- impiantistica di servizio

Luogo
Jesolo [VE]

Anno del lavoro
2015 - 2016



Le realizzazioni: opere navali

Negli ultimi anni l'attività di Corbanese Impianti si è allargata al settore navale: la competenza nel proprio lavoro, la qualità della progettazione e l'efficienza nella costruzione degli impianti idrotermici,

idraulici e di condizionamento ha portato l'azienda ad approdare anche sul mondo galleggiante.

Disney Magic

Committente
Disney Cruise

Tipologia lavoro
- condotte acqua
- bagni SPA

Anno del lavoro
2014



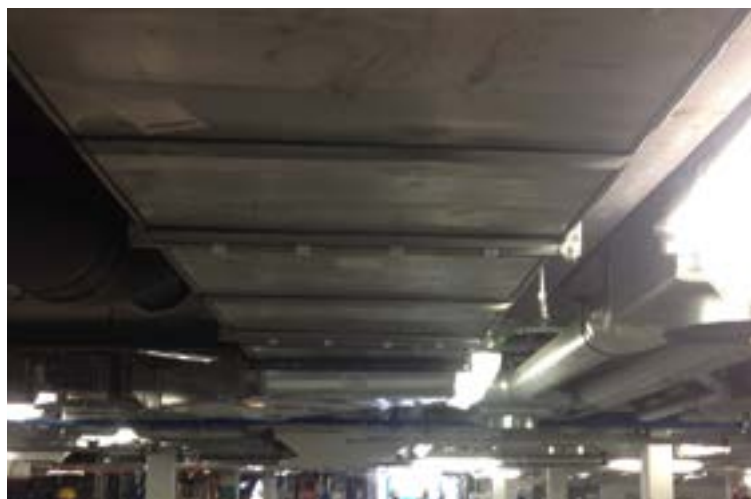


Silver Wind

Committente
Silver Wind

Tipologia lavoro
- rinnovo impianti idrici
- condizionatori suite

Anno del lavoro
2014



Le realizzazioni: opere navali

Fincantieri

Committente
Fincantieri

Tipologia lavoro
- impianti piscine

Luogo
Marghera [VE]

Anno del lavoro
2014





Arredobagno

L'esposizione è pronta. Corbanese Impianti vi darà idee concrete e soluzioni funzionali per soddisfare le vostre esigenze.

Nello showroom sono presenti soluzioni complete di arredobagno, periodi-

camente aggiornate con le offerte migliori del mercato.

Assieme ai tecnici di Corbanese Impianti potrete modellare a computer il vostro bagno ideale e sceglierne componenti e rifiniture.

Vasche idromassaggio
Sanitari
Arredobagno
Condizionatori
Docce idromassaggio



Referenze



Aviano
NAVFAC



Carraro
Concessionaria Ufficiale



EDILCO
IMPRESA DI COSTRUZIONI



CUBO X AL
CONTENITORI PER PIZZA



LANIFICIO
PAOLETTI
dal 1795



EcorNaturaSi
prodotti biologici e biodinamici



GRIDIRON
BUILD YOUR CHANGES

PET
ENGINEERING

FREZZA

PLAST
STAMPAGGIO TECNICO



REPLAY



GORY
CUCINE

SR
SORELLE
RAMONDA



Certificazioni

- OS28 Impianti termo
- OS3 Impianti antincendio e idrico
- UNI EN 9001/2008 Qualità



CQOP SOA
COSTRUTTORI QUALIFICATI OPERE PUBBLICHE

Certificare un'azienda oggi è diventato indispensabile. Il mercato richiede qualità cristallina nel servizio e al tempo stesso è sempre più indispensabile che l'organizzazione interna sia flessibile, aperta all'innovazione, robusta. Corbanese Impianti si è inoltrata lungo questo cammino di consolidamento della qualità già dal 2001 con il conseguimento della certificazione UNI EN

9001/2008 rilasciata da GASTEC. È invece del 2007 l'iscrizione al SOA, il sistema di certificazione delle imprese che operano nel settore degli appalti pubblici, nelle seguenti categorie: OS28 impianti termo, OS3 impianti antincendio e idrico.

Dove siamo



Corbanese Impianti S.r.l.

Via Manzoni, 17 - Z.I. Campidui - 31015 Conegliano TV

Tel. 0438.455380 - Fax 0438.451581

info@corbaneseimpianti.it - <http://www.corbaneseimpianti.it/>